

## REMORQUE TRACTABLE GP3000

### DESCRIPTION

Remorque tractable destinée à être équipée d'une lance **GP 3000 (MONITOR INOX ou COMBITOR)**.

Elle n'est équipée ni de feux ni de signalisation, elle peut être tractée à faible vitesse sur un site privé, elle n'est pas autorisée à circuler sur la voie publique.

Elle se compose des éléments suivants :

- Un essieu sans frein PTAC 500 kg avec suspension caoutchouc et lesté.
- Un timon fixe avec anneau d'accrochage de diamètre 50.
- Trois béquilles de stabilisation dont deux réglables à l'arrière.
- Une tubulure d'alimentation entrée par demi-raccord auto-étanche à verrou avec bouchon, sortie à bride.
- La boulonnerie en acier inoxydable pour fixation de la lance.

### RÈGLEMENTATION

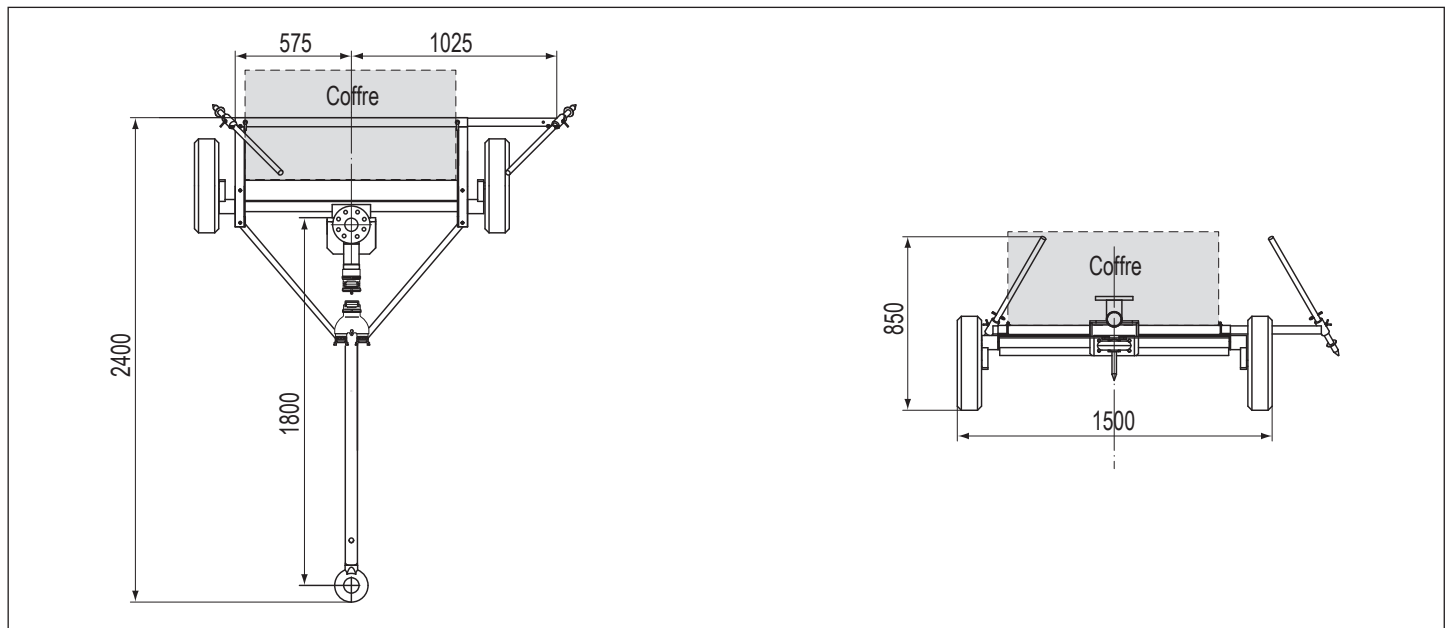
- **NF EN 1092** : Brides circulaires pour tuyaux, appareils de robinetterie, raccords et accessoires, désignées PN.

- **NF S 61.701** : Equipements des services d'incendie et de secours : raccords destinés à la lutte contre l'incendie, certifiés NF Matériels Sapeurs-Pompiers.



### CONSTRUCTION

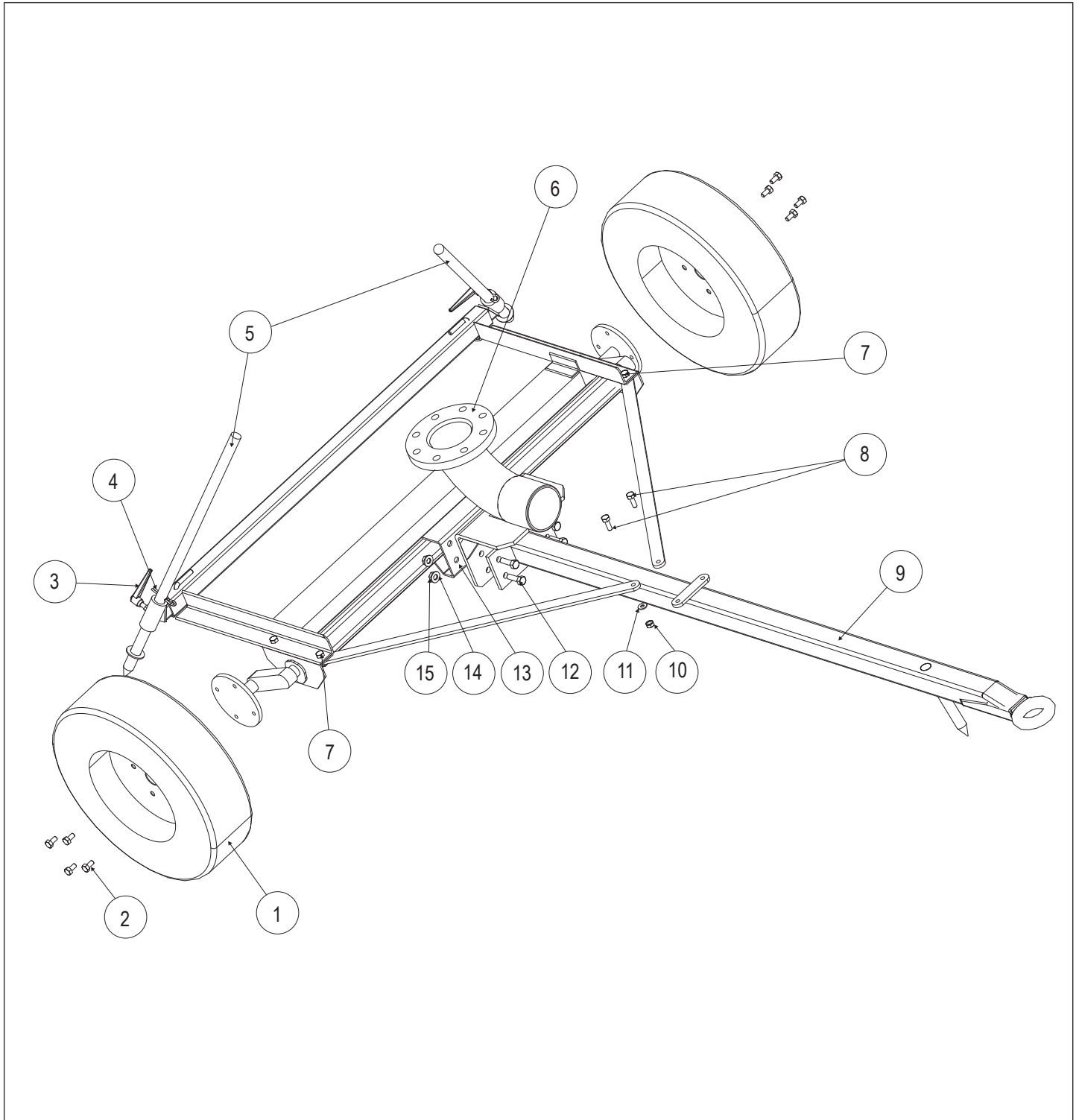
Acier plastifié rouge incendie.



### CARACTÉRISTIQUES

Modèle	Entrée	Sortie	Codes articles
Remorque tractable 3000	1 x DSP 65	Bride ISO PN 16 DN 100	<b>3472.926</b>
	1 X AR 100	Bride ISO PN 16 DN 100	<b>3472.931</b>
	2 X DSP 65	Bride ISO PN 16 DN 100	<b>3472.937</b>
	2 X DSP 65	Bride ASA DN 100	<b>3472.937A</b>
<b>Options :</b>			
Vanne d'isolement à papillon DN 100			<b>2908.931</b>
Collecteur d'alimentation à 2 entrées DN 65 et 1 sortie DN 100			<b>2403.539</b>
Coffre de rangement en tôle d'aluminium larmée avec serrures L.1100 x l.550 x h.450 mm			<b>3209.900</b>

## REMORQUE TRACTABLE GP3000



Il est préférable d'assembler la remorque tractable à deux personnes.

- Monter les 2 roues (**Rep.1**) à l'aide des 2 x 4 boulons (**Rep.2**) (Couple de serrage 50Nm).
- Glisser à fond de course les 2 béquilles (**Rep.5**) dans leurs logements. Serrer les poignées (**Rep.3**) et mettre en place les goupilles de sécurité (**Rep.4**).
- Présenter la tubulure (**Rep.6**) entre le timon (**Rep.9**) et le cadre (**Rep.13**).
- Monter sans bloquer les 4 boulons M12 (**Rep.12**) avec les écrous et rondelles (**Rep.14** et **Rep.15**).
- Desserrer les 2 boulons (**Rep.7**).
- Monter sans bloquer les 2 boulons M10 (**Rep.8**) avec les rondelles et écrous (**Rep.10** et **Rep.11**).
- Bloquer les 4 boulons M12 (**Rep.12**) de tubulure, les 2 M12 (**Rep.7**) puis les 2 M10 (**Rep.8**).